

# PHYSIQUE CHIMIE





## POUR QUI ?

**Si vous aimez les sciences et aspirez à une carrière scientifique, que ce soit la médecine, la recherche, l'ingénierie ou l'aéronautique, pourquoi ne pas choisir la spécialité physique-chimie pour la classe de première ?**

**BON NIVEAU EN SECONDE ET DE LA MOTIVATION !!**



## AINSI IL SERA POSSIBLE DE POURSUIVRE DES ÉTUDES SUPÉRIEURES DANS DIFFÉRENTES FILIÈRES COMME :

### Université

Licence physique,  
Licence chimie,  
STAPS<sup>1</sup>,  
Études de santé  
(PASS / LAS)<sup>2</sup>

### CPGE<sup>3</sup>

MPSI<sup>4</sup>  
PCSI<sup>5</sup>,  
MP2I<sup>6</sup>  
BCPST<sup>7</sup>

### IUT<sup>8</sup>

Mesures physiques,  
Sécurité et  
environnement,  
Chimie,  
Génie chimique...

### BTS<sup>9</sup>

Chimie,  
Physique...  
  
et bien d'autres  
encore !!

1: Sciences et Techniques des Activités Physiques et Sportives ; 2 : Parcours d'Accès Spécifique Santé et Licence Accès Santé ;

3 : Classe Préparatoire aux Grandes Écoles ; 4 : Mathématiques, Physique, Sciences de l'Ingénieur ; 5: Physique, Chimie, Sciences de l'Ingénieur ; 6: Mathématiques, Physique, Ingénierie et Informatique ; 7 : Biologie, Chimie, Physique et Sciences de la Terre ;

8: Institut Universitaire de Technologie ;

9 : Brevet de Technicien Supérieur



# AU PROGRAMME :

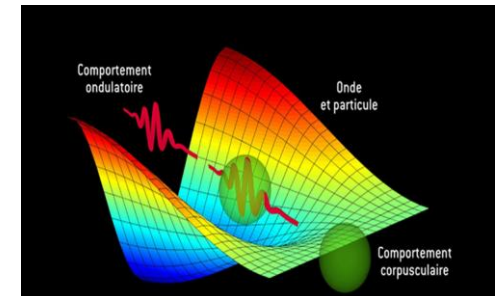
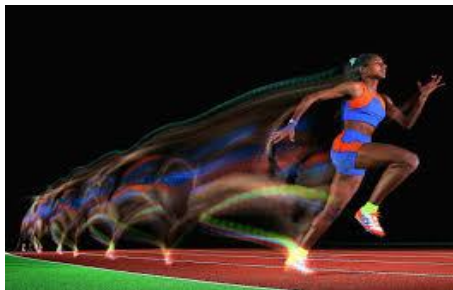
2h de cours  
+  
2h de TP par  
semaine

Constitution et transformations de la matière

Mouvements et interactions

L'énergie : conversions et transferts

Ondes et signaux





# AVEC QUELS ENSEIGNEMENTS DE SPÉCIALITÉ ?

→ Mathématiques et SVT ;



→ Mathématiques et SI\* ;

→ Mathématiques et NSI.

\* Spécialité SI : **ATTENTION**, un enseignement complémentaire de 2h en Physique en terminale est obligatoire.



# ÉPREUVES AU BACCALAURÉAT

- Si la spécialité est conservée en terminale, une évaluation de 3h30 se tiendra au mois de mars dans le cadre des épreuves terminales.
- Une épreuve pratique de 1h sera également organisée la semaine suivant l'épreuve écrite (Sujet de Physique ou de Chimie par tirage au sort).
- Le sujet choisi pour le grand oral peut s'appuyer sur une notion du programme de terminale spécialité.



# COEFFICIENTS AU BACCALAURÉAT

**1ère**

**Moyenne  
annuelle :  
coefficient 8**

**Tale**

**Epreuve terminale :  
coefficient 16  
Grand oral :  
coefficient 10**



**MERCI À VOUS POUR  
VOTRE ATTENTION...  
... ET PEUT ÊTRE À  
L'ANNÉE PROCHAINE !**

**Pour tout renseignement complémentaire  
→ LABO A303 : MME LORENT-FOURNET**