



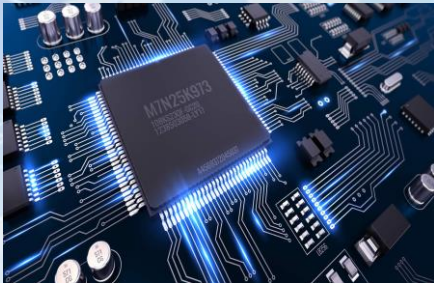
# BTS CIEL-ER

Formation initiale scolaire



**Cybersécurité, informatique et réseaux, électronique – Option B : Électronique et réseaux**

## Les emplois visés :



Technicien d'étude et de développement en **électronique embarquée**

Technicien en **design de carte électronique**

Encadrant de **production et de maintenance** de matériel électronique

Technicien **d'installation, de maintenance et d'assistance technique**

## Les domaines d'activité :

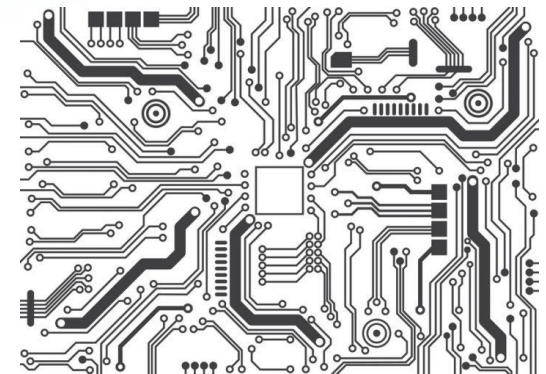
L'**électronique embarquée** : automobile, aéronautique, ferroviaire, robotique, spatial

Les **systèmes numériques industriels**

L'internet des objets (**IoT**)

Les **télécommunications** numériques

La **cybersécurité** des systèmes électroniques communicants





# BTS CIEL-ER

Formation initiale scolaire



**Cybersécurité, informatique et réseaux, électronique – Option B : Électronique et réseaux**

## Contenu de la formation :

Gestion de projet

Étude et conception de produits électroniques

Production, maintenance et assemblage d'ensembles électroniques

Programmation : développement, documentation

Cybersécurité

Réseaux informatiques et industriels :  
installation, exploitation et maintenance



Électronique et réseaux (E.R.)	12h
Physique	4h
Physique / E.R. (co-enseignement)	2h
Mathématiques	2h
Maths / E.R. (co-enseignement)	1h
Culture générale et expression	3h
Anglais	2h
Anglais / E.R. (co-enseignement)	1h
Accompagnement personnalisé	3h

## Les critères d'entrée :

Bac général toutes spécialités

Bac STI2D

Bac Pro SN/CIEL

